



CAMPAÑA: INSTALACIÓN DE RED
AGROMETEOROLÓGICA AUTOMÁTICA
REPORTE DE TERRENO LAB UCHILE

LUNES 3 DE FEBRERO 2020

En el presente informe se entrega una muestra de los datos que entregan las estaciones ‘San Francisco’ y ‘Lautaro’ durante el 24 de Enero de 2020 ubicadas en la zona alta de Copiapó, ubicadas en las coordenadas 27°50'10.39"S, 70° 5'44.60"O y 28° 2'29.15"S, 69°58'58.23"O respectivamente (Figura 1).

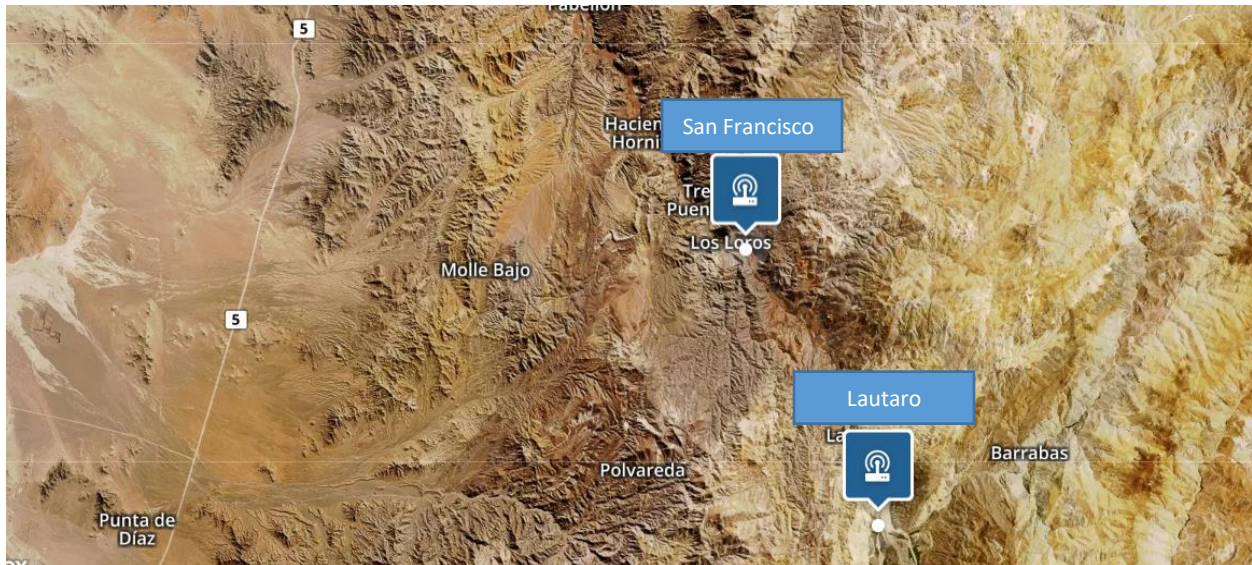


Figura 1. Estaciones agrometeorológicas automáticas de la zona alta de Copiapó. La estación en la zona norte corresponde a San Francisco y en la zona sur a Lautaro.

Cada estación se compone de un datalogger ZL6 equipado con un sensor ATMOS-41, SRS Decagon NDVI y TEROS12, en la tabla 1 se detalla el tipo de sensor y la variable que mide

Sensor	Variable
ATMOS-41	Temperatura del aire [°C]
ATMOS-41	Humedad Relativa [%]
ATMOS-41	Precipitación [mm/hr]
ATMOS-41	Radiación Solar [W/m ²]
ATMOS-41	Velocidad de viento [m/s]
ATMOS-41	Dirección de viento [°]
SRS-Decagon NDVI	Radiancia espectral en rojo e infrarrojo [W/m ² sr nm]
SRS-Decagon NDVI	Índice Normalizado diferencial de Vegetación (Vigor) [-]
TEROS-12	Temperatura de suelo a 10 cm [°C]
TEROS-12	Humedad de suelo a 10 cm [m ³ /m ³]

Tabla 1. Mediciones que entrega las estaciones agrometeorológicas de San Francisco y Lautaro.

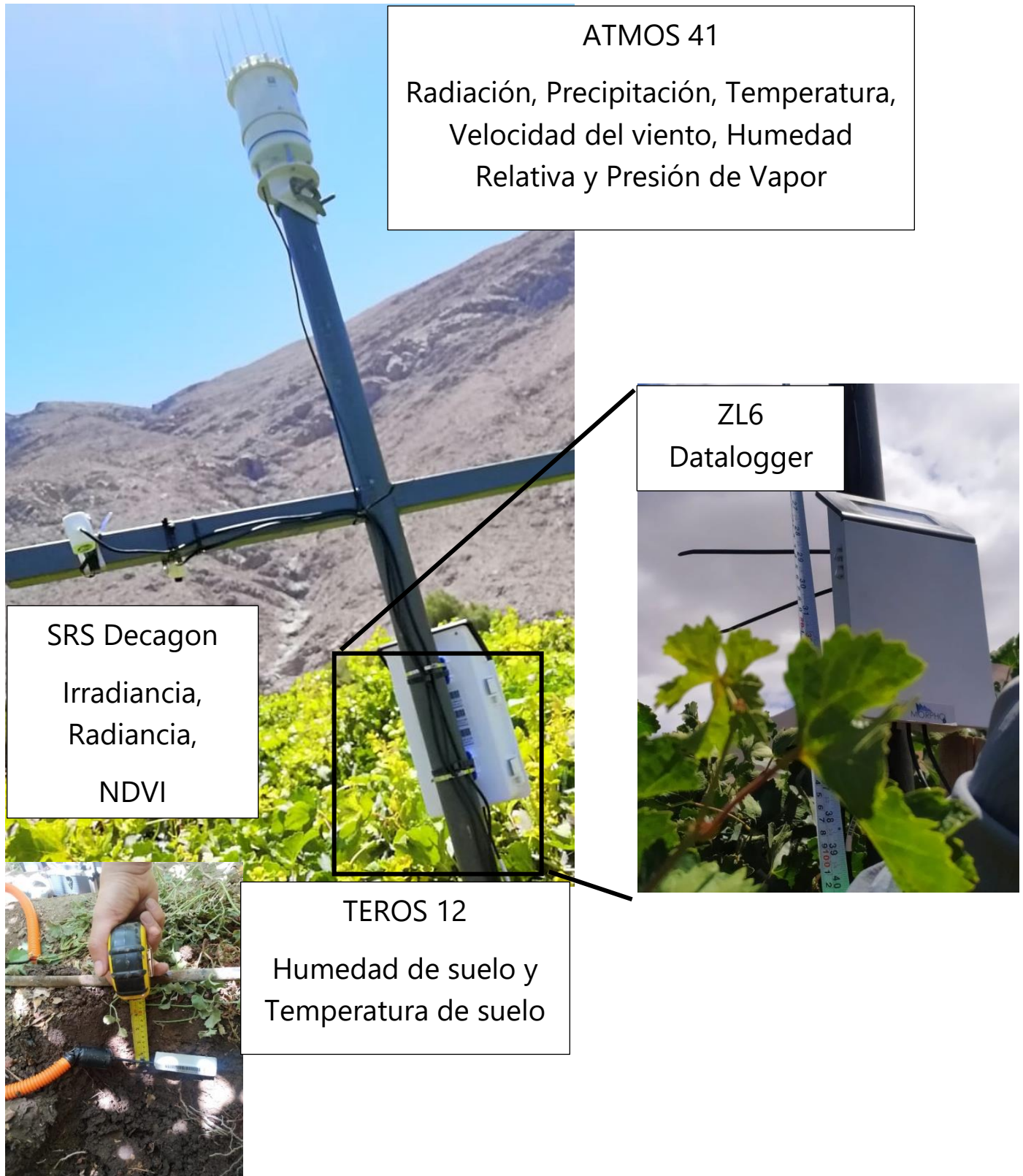
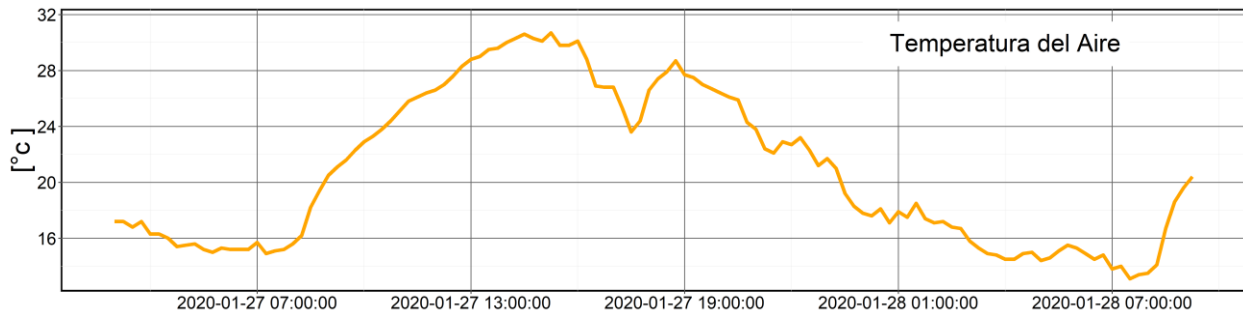
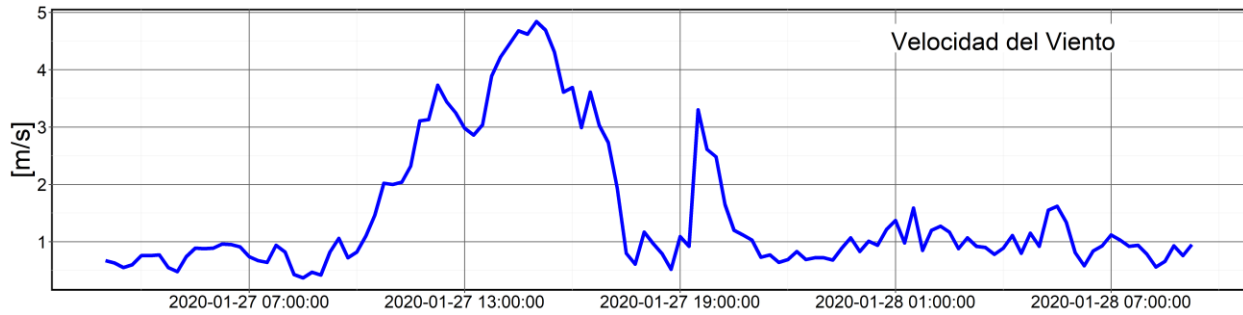
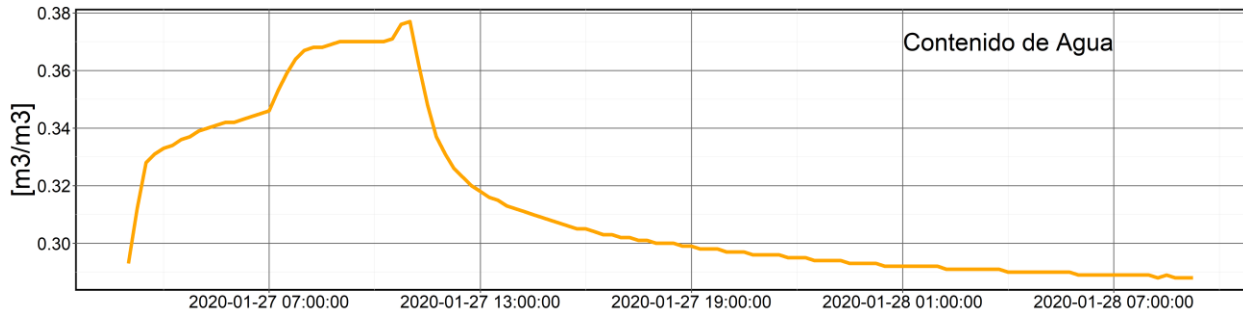
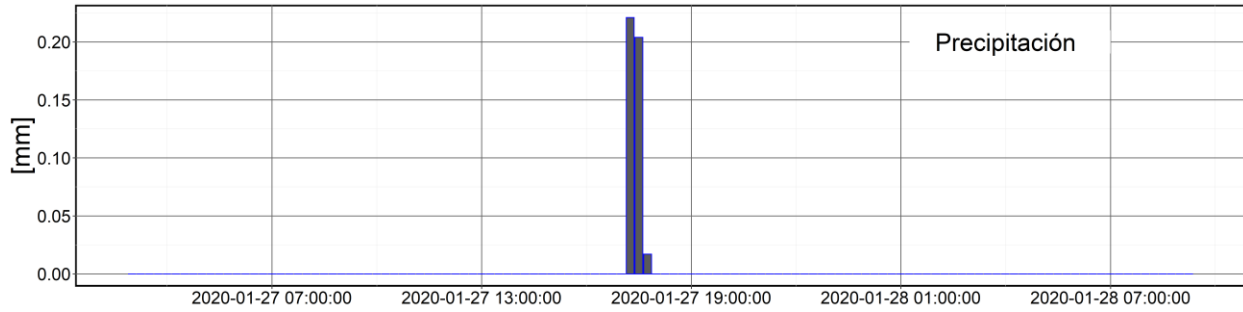


Figura 2. Detalle de las mediciones en las estaciones San Francisco.



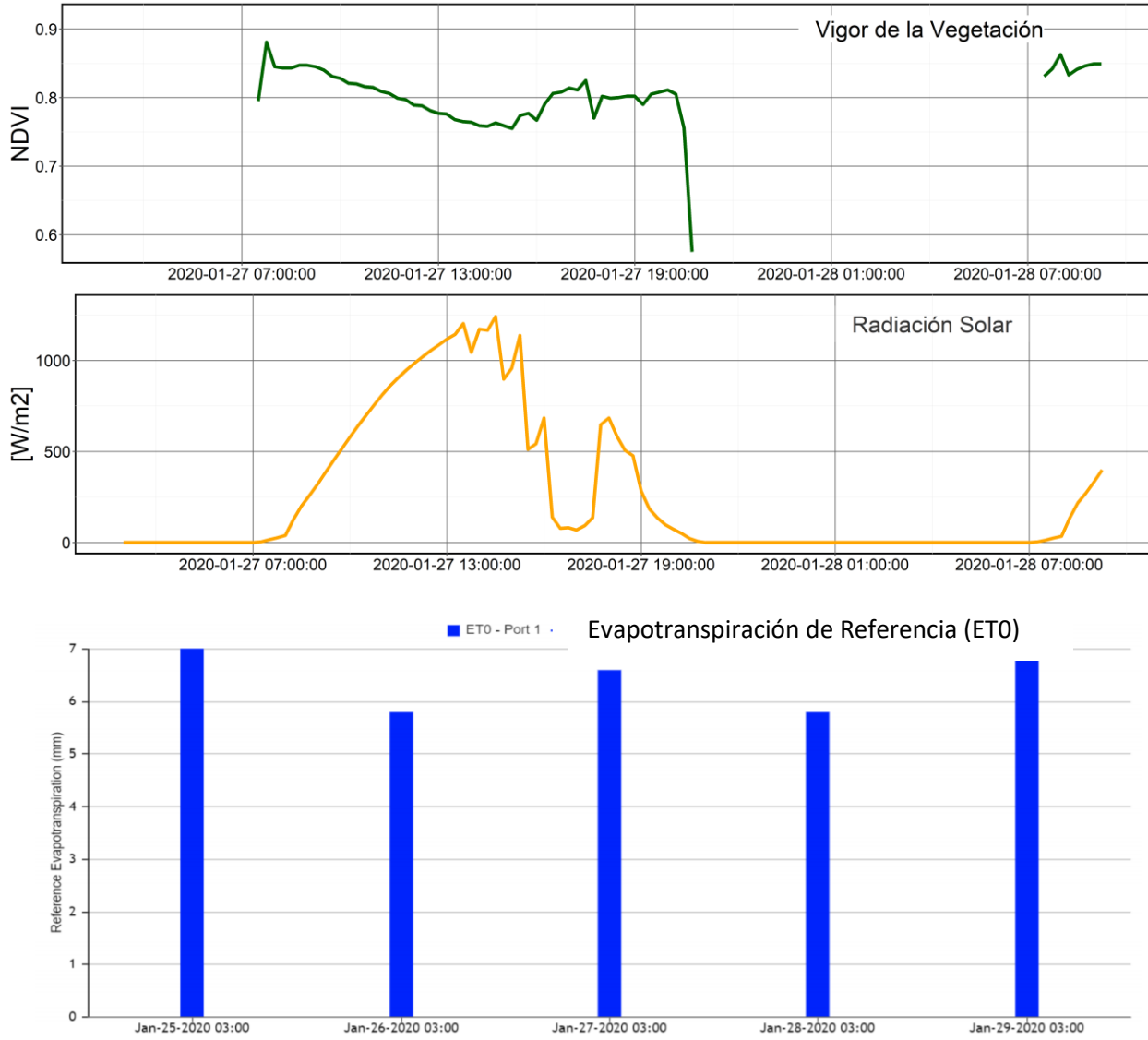


Figura 3. Muestra de medición de la estación Lautaro.



Figura 4. Instalación de la estación agrometeorológica automática en Predio Lautaro en conjunto a la Comunidad de Aguas Subterráneas CAS123.